

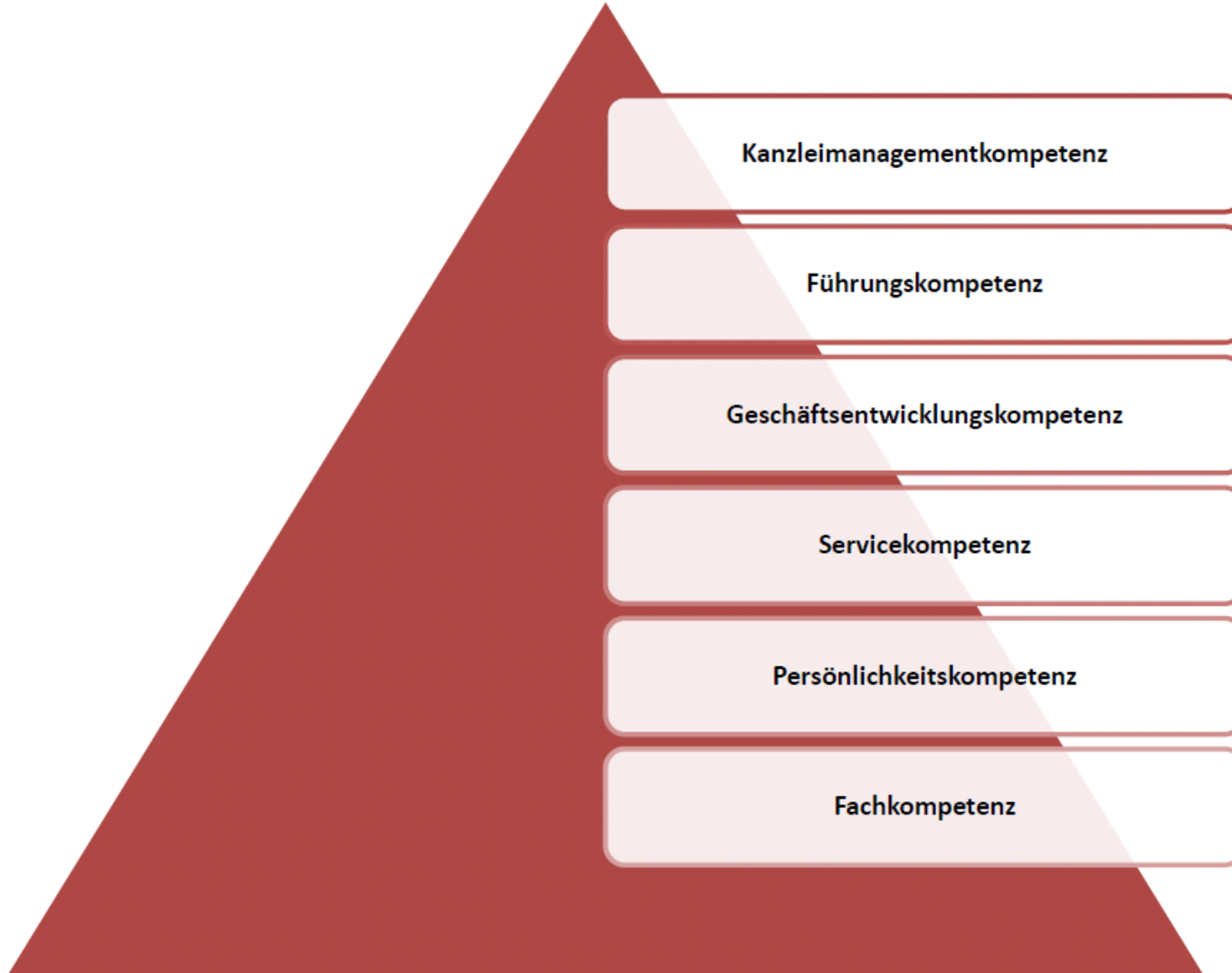


# KARRIEREFAHRPLAN

---

Erfolgreiche Kompetenzentwicklung  
in der Steuerberatung

# KOMPETENZEBENEN



# AUSZÜGE AUS DER AUSBILDUNGSTIEFE

## Fachkompetenz:

- Grundkenntnisse in Rechnungswesen oder Bilanzierung oder Personalverrechnung mitbringen und vertiefen
- Fachthemen ausarbeiten
- Laufend Seminare besuchen

## Persönlichkeitskompetenz:

- Selbstverantwortung
- Effektives Delegieren
- Persönliche Arbeitsmethodik
- Präsentationstechniken
- Umgang mit Schwierigkeiten
- Effektives Schreiben von Memos und Aktenvermerken

## Servicekompetenz:

- Besprechungen mit Klienten wertvoller und effektiver gestalten
- Das Geschäft des Klienten verstehen lernen
- Aufbau und Verbesserung von Klientenbeziehungen

## Geschäftsentwicklungs-kompetenz:

- Wirkungsvolle Präsentationen
- Beschreiben des Service-Angebots der Kanzlei
- Marketing der Dienstleistungen im Klientengespräch
- Erwartungen des Klienten managen

## Führungskompetenz:

- Konstruktives Feedback geben
- MitarbeiterInnen zu effektivem Zeitmanagement führen
- Coaching
- Konfliktgespräche führen

## Kanzleimanagement-kompetenz:

- Entwickeln und Umsetzen von Service-Standards
- Entwickeln und Umsetzen von Leistungs-Standards
- Verbesserung der Kommunikation in der Kanzlei

**WIR FREUEN UNS AUF IHRE BEWERBUNG!**

